

РЕСПУБЛИКА БЕЛАРУСЬ
ЕДИНЫЙ ГОСУДАРСТВЕННЫЙ РЕГИСТР НЕДВИЖИМОГО
ИМУЩЕСТВА, ПРАВ НА НЕГО И СДЕЛОК С НИМ

Государственный комитет по имуществу Республики Беларусь
Республиканское унитарное предприятие "Брестское
агентство по государственной регистрации и земельному
кадастру"

**СВИДЕТЕЛЬСТВО (УДОСТОВЕРЕНИЕ) № 100/392-20419
о государственной регистрации**

По заявлению от 01 августа 2023 года № 1547/23:392

В отношении **капитального строения** с инвентарным номером 100/С-25740, расположенного по адресу: Брестская обл., г. Брест, ул. Заводская 2-я, 4/1, площадь - 1082.7 кв.м, назначение - Здание специализированное иного назначения, наименование - Здание заводоуправления

произведена государственная регистрация:

1. перехода права собственности на капитальное строение, правообладатель – юридическое лицо, резидент Республики Беларусь Общество с ограниченной ответственностью "СтройФормула" (форма собственности - частная)

2. возникновения прав, ограничений (обременений) прав на капитальное строение (ипотека), правообладатель – юридическое лицо, резидент Республики Беларусь Открытое акционерное общество "Банк Дабрабыт"

Приложение: нет

Примечание: нет

Свидетельство составлено 04 августа 2023 года
Регистратор *Морозова Ирина Юрьевна* 392



ГОСУДАРСТВЕННЫЙ КОМИТЕТ ПО ИМУЩЕСТВУ
РЕСПУБЛИКИ БЕЛАРУСЬ

ТЕХНИЧЕСКИЙ ПАСПОРТ
на нежилое здание

составлен по состоянию на **24.04.1998** года

РУП "Брестское агентство по государственной регистрации и земельному кадастру"

(наименование организации по государственной регистрации)

Наименование Здание заводоуправления

Назначение Здание специализированное иного назначения

Инвентарный номер 100/С - 25740

Адрес (местонахождение) 224020, Республика Беларусь, Брестская область,
г.Брест, ул.Заводская 2-я, 4

Геокод X: - Y: -

Паспорт составил: (подпись) (Парфенюк М.В.)
(Фамилия, Инициалы)

Дата составления: "01" 04 2013г.

Паспорт проверил: (подпись) (Максимук С.С.)
(Фамилия, Инициалы)

Дата проверки: "01" 04 2013г.

Уполномоченное
должностное лицо: (должность,подпись) (Леончук А.А.)
(Фамилия, Инициалы)



Отметки о проведенных проверках характеристик недвижимого имущества:

".....".....20__ г. "Изменений нет" _____ (подпись) _____ (Фамилия, Инициалы)

Уполномоченное должностное лицо _____ (подпись) _____ (Фамилия, Инициалы)
М.П.

".....".....20__ г. "Изменений нет" _____ (подпись) _____ (Фамилия, Инициалы)

Уполномоченное должностное лицо _____ (подпись) _____ (Фамилия, Инициалы)
М.П.

1. Общие сведения о нежилом здании

Таблица 1

1. Литер	А	9. Общая площадь жилых помещений (квартир), м ²	
2. Количество этажей, шт	2	10. Жилая площадь, м ²	
3. Количество подземных этажей, шт		11. Количество квартир, шт	
4. Площадь застройки, м ²	618	12. Число жилых комнат, шт	
5. Объем здания, м ³	4511	13. Материал стен	кирпич ж/б панели
6. Общая площадь здания, м ²	1082.7	14. Год постройки	1965
7. Нормируемая площадь здания, м ²	827.3	15. Физический износ, %	
8. Количество нежилых изолированных помещений, шт		16. Площадь балконов, лоджий, террас, м ²	

2. Сведения о земельном участке

Таблица 2

Кадастровый номер земельного участка	Площадь земельного участка, га	Застроенная площадь земельного участка, м ²		
		всего	под основным строением	под прочими строениями и сооружениями
1	2	3	4	5
140100000001013997	4.600	618	618	-

Подпись исполнителя _____



3. Распределение нежилых помещений и их площадей

Таблица 3

Площадь	Назначение	Административные помещения	Торговые помещения	Помещения здравоохранения	Складские помещения	Спортивные помещения	Образовательные, воспитательные, научные помещения	Коммунально-бытовые помещения	Культурно-просветительские помещения
	Нормируемая площадь, м ²	827.3							
	Вспомогательная площадь, м ²	255.4							
	Общая площадь здания, м ²	1082.7							

продолжение таблицы 3

Помещения транспортного назначения (гаражи)	Во вспомогательных помещениях		Подвал	Итого						
	Производств. помещения	15								
10	11	12	13	14	15	16	17	18	19	20
										827.3
										255.4
										1082.7

4. Гостиницы, профилактории, санатории, дома отдыха, больницы, школы, детские сады и т.д.

Таблица 4

Палат, спален	классов, аудиторий	комнат для отдыха и игр	номеров	в том числе				Количество мест	
				одноместные	двухместные	трехместные	четырёхместные и более		
1	2	3	4	5	6	7	8	9	10

Подпись исполнителя



Примечание. Наименование граф 11-19 таблицы 3 и наименование графы 5 таблицы 4 заполняется при составлении технического паспорта

5. Распределение жилых помещений и их площадей

Таблица 5

Наименование	Распределение жилых помещений по числу комнат										Итого в отдельных квартирах	Итого в общежитиях
	одно-комнатные	двух-комнатные	трех-комнатные	четырёх-комнатные	пяти-комнатные	более пяти комнат	в том числе			в цокольных этажах		
							в мансардах	в подвалах	в цокольных этажах			
1	2	3	4	5	6	7	8	9	10	11	12	
Количество квартир												
Количество жилых комнат												
Жилая площадь, м ²												
Общая площадь жилых помещений (квартир), м ²												
Общая площадь здания (общая площадь квартир по СНБ), м ²												

6. Благоустройство площадей нежилого здания, м²

Таблица 6

Наименование	Отопление										электроснабжение	ванн (души)	лифт	мусоропровод								
	печное	печное, газовое	центральное						Газоснабжение													
			от АГВ	от ТЭЦ	от собственной котельной	от групповой котельной	на твердом топливе	на жидком топливе	на газе	от котла, бойлера					центральное	сжиженный газ	сетевое					
1	2	3	4	5	6	7	8	9	10	11	12	13	14	15	16	17	18	19	20	21	22	23
Общая площадь здания, м ²					1082.7									1082.7	1082.7	1082.7	1082.7		1082.7	1082.7		
Основная (нормируемая) площадь, м ²					827.3									827.3	827.3	827.3	827.3		827.3	827.3		
Общая площадь жилых помещений (квартир), м ²																						
Жилая площадь, м ²																						

Подпись исполнителя

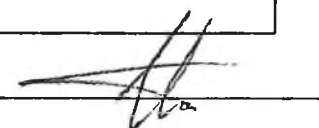


7. Техническое описание конструктивных элементов и инженерного оборудования

Таблица 7

№ п/п	Наименование конструктивных элементов	Описание конструктивных элементов
1	2	3
1	Фундамент	<i>железобетонный сборный</i>
2	Наружные стены	<i>железобетонные панели, толщина до 45 см</i>
3	Внутренние стены	<i>железобетонные панели, кирпичные</i>
4	Перегородки	<i>кирпичные, полные с проемами</i>
5	Перекрытия:	
5.1	чердачные	<i>железобетонные плиты</i>
5.2	междуэтажные	<i>железобетонные плиты</i>
5.3	подвальные	<i>нет</i>
6	Крыша	<i>рулонная совмещенная с перекрытием</i>
7	Полы	<i>дощатые</i>
8	Проемы оконные	<i>деревянные, двойные</i>
9	Проемы дверные	<i>глухие деревянные</i>
10	Отделочные работы:	
10.1	наружная отделка цоколя	<i>нет</i>
10.2	наружная отделка стен	<i>нет</i>
10.3	внутренняя отделка	<i>нет</i>
11	Инженерное оборудование:	
11.1	отопление	<i>центральное, стальные трубы</i>
11.2	водопровод	<i>от уличной сети, стальные трубы</i>
11.3	канализация	<i>центральная, чугунные трубы</i>
11.4	электроснабжение	<i>скрытая проводка</i>
11.5	газоснабжение	<i>нет</i>
11.6	горячее водоснабжение	<i>центральное, стальные трубы</i>
11.7	ванные (души)	<i>есть</i>
11.8	напольные электроплиты	<i>нет</i>
11.9	вентиляция	<i>естественная</i>
11.10	радио	<i>есть</i>
11.11	телевидение	<i>нет</i>
11.12	телефон	<i>есть</i>
11.13	мусоропровод	<i>нет</i>
11.14	лифты	<i>нет</i>
12	Прочие	<i>нет</i>

Подпись исполнителя

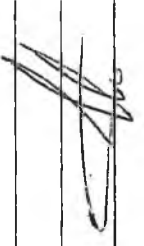


8. Характеристика основных и служебных строений, пристроек, дворовых сооружений

Таблица 8

Литер	Наименование	Год постройки	Площадь, м ²	Объем, м ³	ИЗНОС, %	фундамент	стены	перегородки	перекрытия	крыша	полы	проемы оконные	проемы дверные	отопление	водопровод	канализация	электро-снабжение	газо-снабжение	
1	2	3	4	5	6	7	8	9	10	11	12	13	14	15	16	17	18	19	
A	Здание заводуправления	1965	618	4511		бетон	э/б панели	кирпич	ж/б пл.	рулонная	дощат.	дерев.	дерев.	есть	есть	есть	есть	нет	
a1	Кабельная линия 10 кВ	1965				2 х АСБ 3х185	ТП-127 - П/С	"Восточный" L=793.0 м											
a2	Кабельная линия 10 кВ	1965				АСБ 3х15	ТП-127 - ТП	1-17 L=270.0 м											
a3	Сети водопровода	1985				труба стальная	Ø50	L=250 м, труба стальная Ø15	L=300 м, труба чугунная Ø1.0	L=250 м									
a4	Сети связи	1985				кабель связи ТРП	2х50	L=150 м в пластмассовой оболочке											

Примечания:



Подпись исполнителя

9. Экономические характеристики нежилого здания (сооружения)

Таблица 9

№ п/п	Вид стоимости	В ценах какого года определена стоимость	Дата определения	Сумма (руб.)
1	2	3	4	5

Приложение: 1. поэтажные планы на 2 листах
2. Ситуационный план на 1 листах

Подпись исполнителя



Ситуационный план



Условные обозначения:

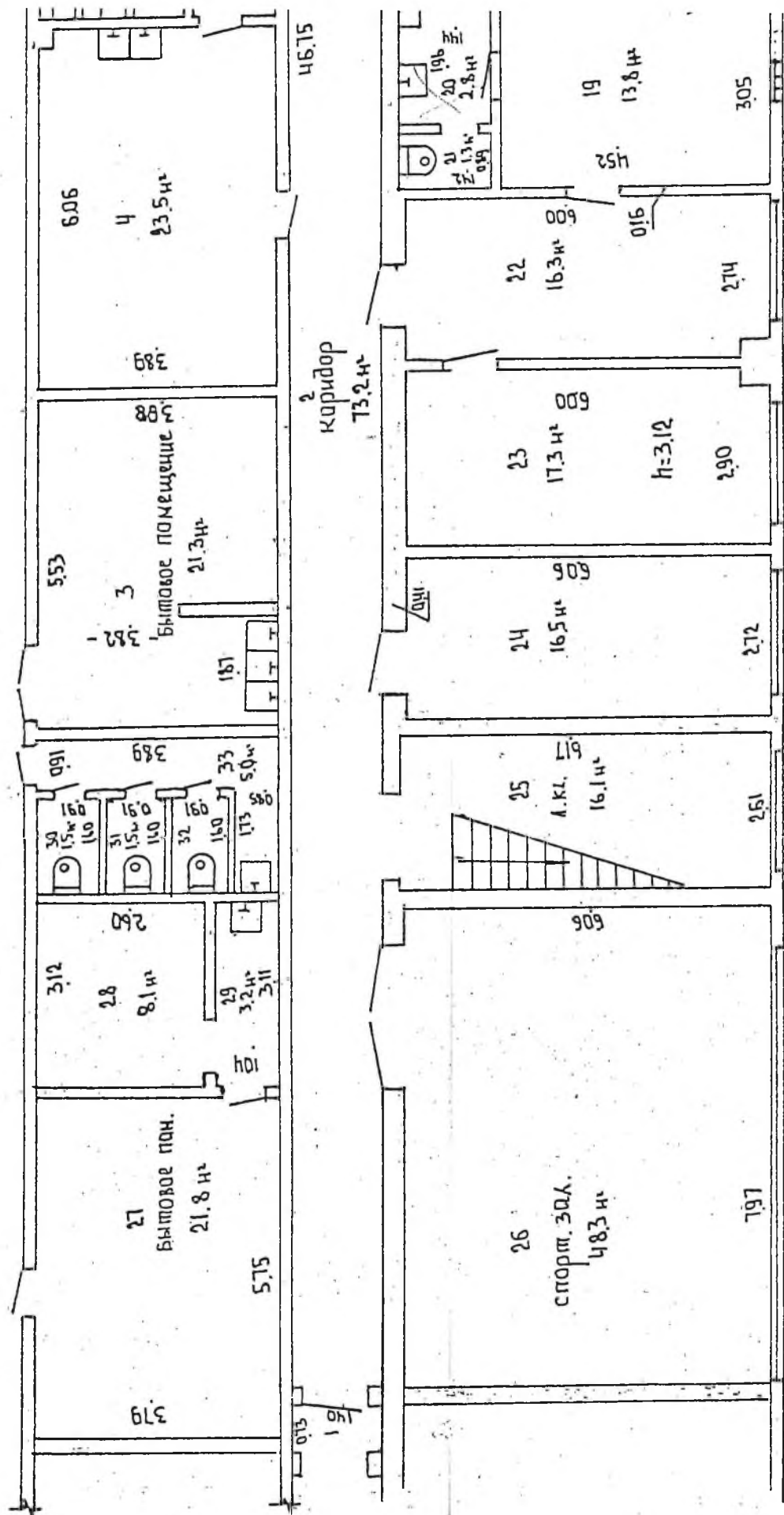
А - Здание заводоуправления

⊗ - географический код

Система координат: 1963г.

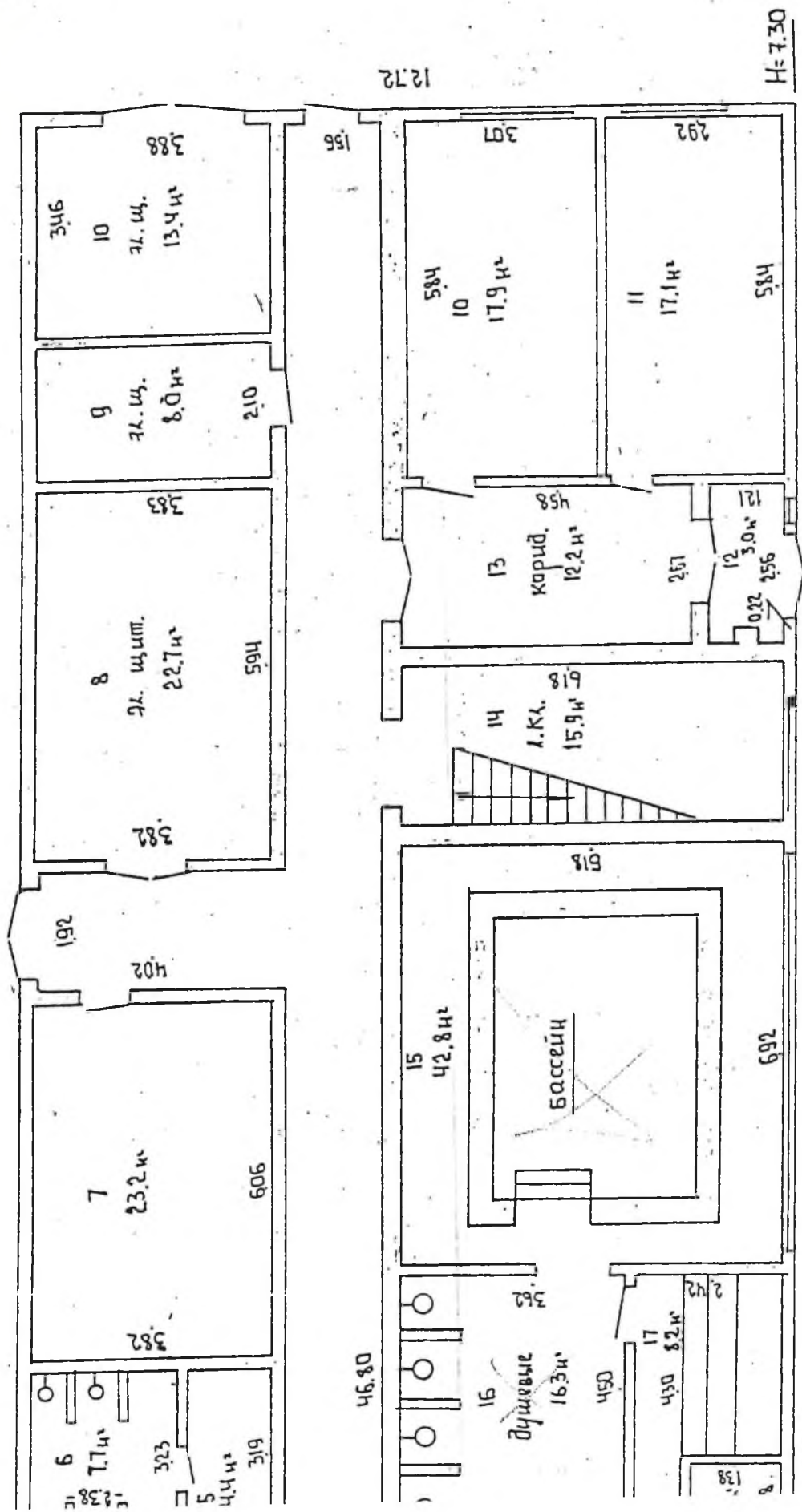
Масштаб	1:10000	Лист 1	Листов 1 / Стр. 1
Подпись исполнителя			

1 этаж - 1



1980-2

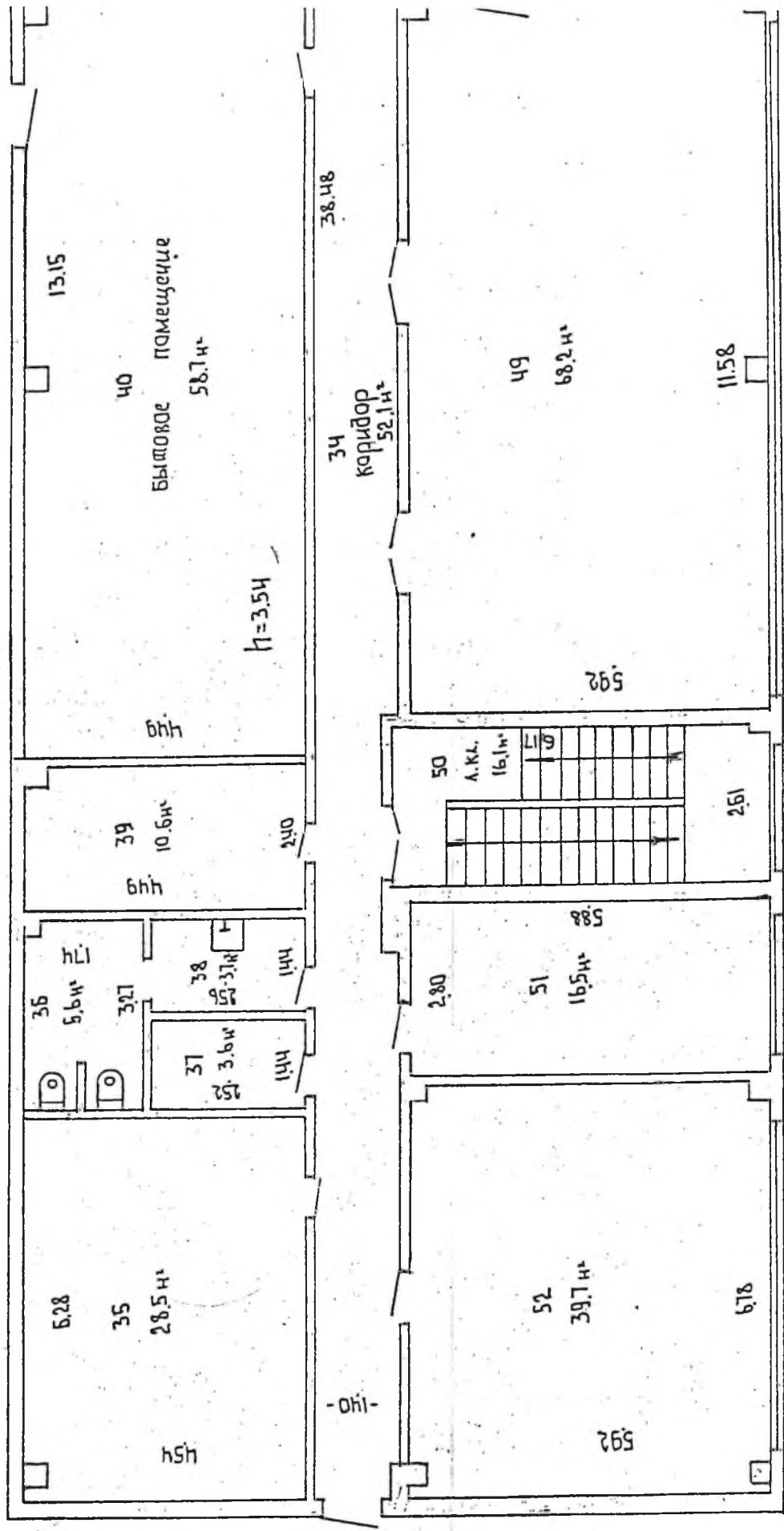
11/1



485.55

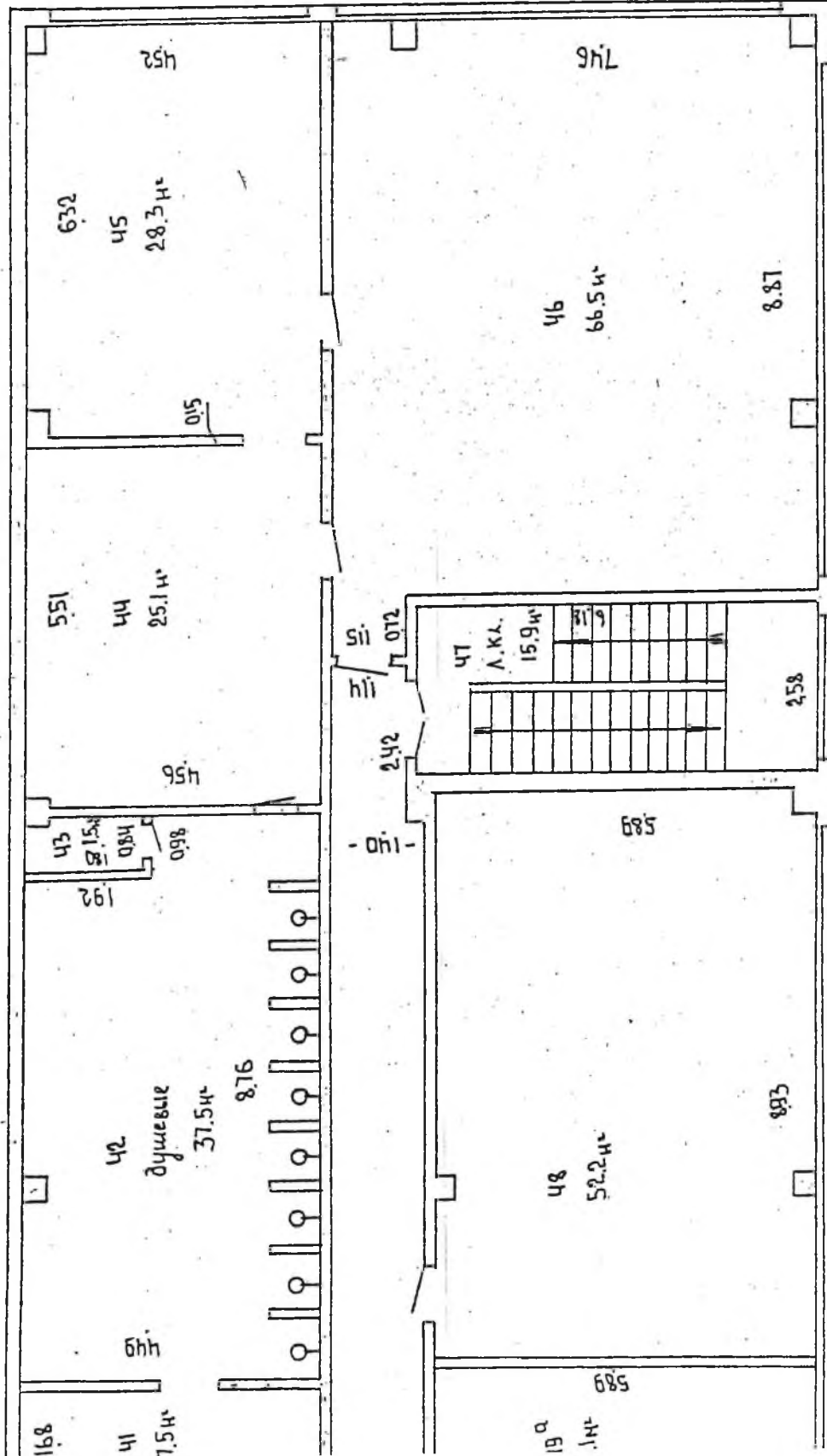
Бюро регистрации и технической инвентаризации
 Министрства архитектуры и строительства
 г. Бресте
 по ул. Заводская 4
 1998 г. 24.05.1998
 2

2 этаж - 1



Литера - 2

№ 2/2



Министерство ЖКУ РБ
 Бюро регистрации и технической инвентаризации

План строения в г.р. **Бресте**
 по ул. **2-я Забодская** № **4**

Инвентар. номер	Лит	Выдана	24.05.1998
Экземпляр	Экземпляр	Экземпляр	Экземпляр
2	2	2	2

Подпись: *Рыжков*