

РЕСПУБЛИКА БЕЛАРУСЬ
ЕДИНЫЙ ГОСУДАРСТВЕННЫЙ РЕГИСТР НЕДВИЖИМОГО
ИМУЩЕСТВА, ПРАВ НА НЕГО И СДЕЛОК С НИМ

Государственный комитет по имуществу Республики Беларусь
Республиканское унитарное предприятие "Минское
городское агентство по государственной регистрации и
земельному кадастру"

СВИДЕТЕЛЬСТВО (УДОСТОВЕРЕНИЕ) № 500/152-17408
о государственной регистрации

По заявлению от 01 октября 2024 года № 2420/24:152

В отношении **изолированного помещения** с инвентарным номером 500/D-708032527, расположенного по адресу: г. Минск, ул. Нововиленская, 10-92, площадь - 62 кв.м, назначение - Торговое помещение, наименование - Торговое помещение

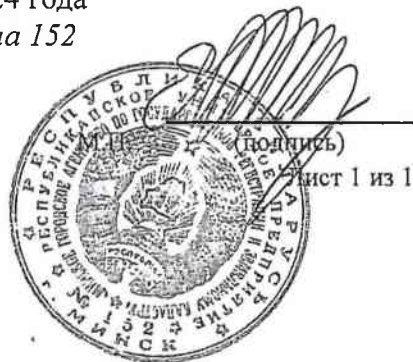
произведена государственная регистрация:

1. возникновения прав, ограничений (обременений) прав на изолированное помещение (право хозяйственного ведения), правообладатель – юридическое лицо, резидент Республики Беларусь Торговое частное унитарное предприятие "ШАМРИ"

Приложение: нет

Примечание: нет

Свидетельство составлено 03 октября 2024 года
Регистратор *Парамонова Елена Валерьевна 152*



ГОСУДАРСТВЕННЫЙ КОМИТЕТ ПО ИМУЩЕСТВУ
РЕСПУБЛИКИ БЕЛАРУСЬ

ТЕХНИЧЕСКИЙ ПАСПОРТ

на изолированное нежилое помещение

составлен по состоянию на 16 ноября 2011г.

РЕСПУБЛИКАНСКОЕ УНИТАРНОЕ ПРЕДПРИЯТИЕ
"МИНСКОЕ ГОРОДСКОЕ АГЕНТСТВО ПО ГОСУДАРСТВЕННОЙ РЕГИСТРАЦИИ И
ЗЕМЕЛЬНОМУ КАДАСТРУ "

(наименование организации по государственной регистрации)

Наименование: Торговое

Назначение: код 4 02 03 Торговое помещение

Инвентарный номер: 500/D-708032527

Адрес (местонахождение):

Республика Беларусь, г. Минск, ул. НОВОВИЛЕНСКАЯ, 10-92

Паспорт составил: 28 ноября 2011г.



Мультанов А.В.

(инициалы, Фамилия)

Паспорт проверил: "28" // 2011



Шаферова Л.Г.

(инициалы, Фамилия)

Уполномоченное должностное лицо

Шаферова Л.Г.

(инициалы, Фамилия)

Отметки о проведенных проверках характеристик недвижимого имущества

" " 20 г. Изменений нет

(подпись)

(инициалы, Фамилия)

Уполномоченное должностное лицо

(подпись)

(инициалы, Фамилия)

М.П.

" " 20 г. Изменений нет

(подпись)

(инициалы, Фамилия)

Уполномоченное должностное лицо

(подпись)

(инициалы, Фамилия)

М.П.

1. СВЕДЕНИЯ О ЗДАНИИ (СООРУЖЕНИИ)

Таблица 1

1. Инвентарный номер	500/С-55136
2. Количество этажей, шт.	2
3. Материал стен	кирпичные
4. Год постройки	2011
5. Год реконструкции	
6. Общая площадь здания, кв. м.	7776,8

2. СВЕДЕНИЯ ОБ ИЗОЛИРОВАННОМ НЕЖИЛОМ ПОМЕЩЕНИИ

Таблица 2

1. Назначение изолированного нежилого помещения	<i>код 4 02 03 Торговое помещение</i>
2. Этаж	<i>подвальный</i>
3. Объем изолированного нежилого помещения, куб. м.	<i>221</i>
4. Общая площадь изолированного нежилого помещения, кв.м.	<i>62,0</i>
5. Нормируемая площадь изолированного нежилого помещения, кв.м.	<i>52,2</i>

3. ТЕХНИЧЕСКОЕ ОПИСАНИЕ КОНСТРУКТИВНЫХ ЭЛЕМЕНТОВ И ИНЖЕНЕРНОГО ОБОРУДОВАНИЯ

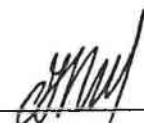
Таблица 3

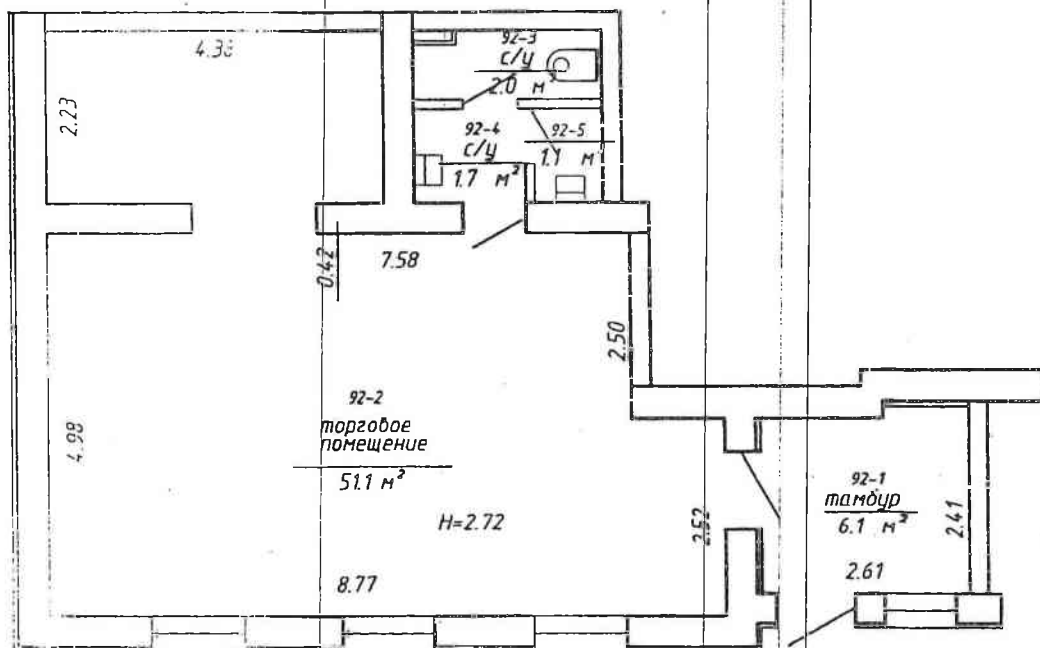
№ п/п	Наименование конструктивных элементов и инженерного оборудования	Описание конструктивных элементов и инженерного оборудования (материал, конструкция, отделка и прочие)
1	2	3
1	Стены наружные	<i>эффективный кирпич толщ.0,38 м</i>
2	Стены внутренние	<i>эффективный кирпич толщ.0,38 м</i>
3	Перегородки	<i>газосиликатные блоки, кирпичные толщ.0,16 м</i>
4	Перекрытия	<i>сборные железобетонные многопустотные плиты</i>
5	Крыша	<i>мягкая рулонная</i>
6	Полы	<i>линолеум, бетонные</i>
7	Проемы оконные	<i>ПВХ</i>
8	Проемы дверные	<i>деревянные, ПВХ</i>
9	Внутренняя отделка	<i>штукатурено, окрашено, облицовано плиткой</i>
10	Балконы	<i>нет</i>
11	Лоджии	<i>нет</i>
12	Инженерное оборудование	
12.1	отопление	<i>центральное, система двухтрубная, горизонтальная</i>
12.2	водопровод	<i>трубы полиэтиленовые, от городской сети</i>
12.3	канализация	<i>центральная, трубы ПВХ</i>
12.4	электроснабжение	<i>скрытая проводка</i>
12.5	газоснабжение	<i>нет</i>
12.6	горячее водоснабжение	<i>местное от пластинчатого теплообменника</i>
12.7	ванные, души	<i>нет</i>
12.8	электроплиты	<i>нет</i>
12.9	вентиляция	<i>приточно-вытяжная с естественным побуждением</i>
12.10	радио	<i>трансляционная сеть</i>
12.11	телевидение	<i>коллективная антенна</i>
12.12	телефон	<i>кабелирован</i>
12.13	мусоропровод	<i>нет</i>
12.14	лифты	<i>нет</i>

Особые отметки:

Приложение: поэтажные планы на _____ / _____ листах

Подпись исполнителя _____





ИП № 92 $\frac{52.2}{62.0} \text{ м}^2$

РЕСПУБЛИКАНСКОЕ УНИТАРНОЕ ПРЕДПРИЯТИЕ "МИНСКОЕ ГОРОДСКОЕ АГЕНТСТВО ПО ГОСУДАРСТВЕННОЙ РЕГИСТРАЦИИ И ЗЕМЕЛЬНОМУ КАДАСТРУ"		
г. Минск, ул. Нововиленская, 10-92	Литер	
план подвала	лист № 1	М 1:100
Составил	Григорьев А.В.	23.11.2011г.
Проверил	Григорьев А.В.	23.11.2011г.
Уполномоченное	Григорьев А.В.	

