

РЕСПУБЛИКА БЕЛАРУСЬ
ЕДИНЫЙ ГОСУДАРСТВЕННЫЙ РЕГИСТР НЕДВИЖИМОГО
ИМУЩЕСТВА, ПРАВ НА НЕГО И СДЕЛОК С НИМ

Государственный комитет по имуществу Республики Беларусь

Республиканское унитарное предприятие "Минское городское
агентство по государственной регистрации и земельному кадастру"

СВИДЕТЕЛЬСТВО (УДОСТОВЕРЕНИЕ) № 500/1422-13813
О ГОСУДАРСТВЕННОЙ РЕГИСТРАЦИИ

По заявлению № 33789/20:1422 от 13 марта 2020 года

в отношении **изолированного помещения** с инвентарным номером 500/D-798806353, расположенного по адресу: г. Минск, ул. Гурского, 44-7А, площадь - 444.7 кв.м., назначение - Помещение общественного питания, наименование - Кафе

произведена государственная регистрация:

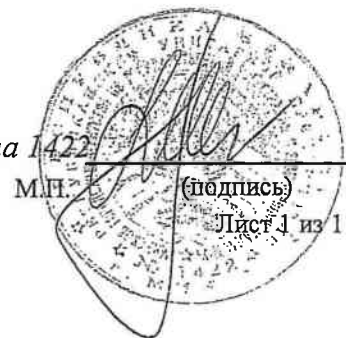
1. создания изолированного помещения на основании строительства и ввода в эксплуатацию изолированного помещения;
2. возникновения права собственности на изолированное помещение, правообладатель - юридическое лицо, резидент Республики Беларусь Общество с ограниченной ответственностью "ДИАЛстройсервис".

Приложения: нет

Примечание: нет.

Свидетельство составлено 13 марта 2020 года

Регистратор *Михонская Наталья Адамовна* 1422



Лист 1 из 1

ГОСУДАРСТВЕННЫЙ КОМИТЕТ ПО ИМУЩЕСТВУ РЕСПУБЛИКИ БЕЛАРУСЬ

ТЕХНИЧЕСКИЙ ПАСПОРТ
на изолированное помещение

Республиканское унитарное предприятие "Минское городское агентство по государственной
регистрации и земельному кадастру"

(наименование организации по государственной регистрации недвижимого имущества, прав на него и сделок с ним)

Наименование: Кафе

Назначение: 4 02 09 - Помещение общественного питания


Инвентарный номер: 500/D-798806353

Адрес: 220052, Республика Беларусь, г. Минск, ул. Гурского, 44-7а

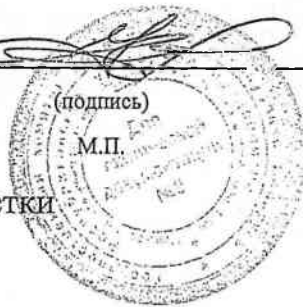
Составлен по состоянию на: 11.09.2019

Составил 04 MAR 2020  А.О. Малькевич
(дата) (подпись) (инициалы, фамилия)

Проверил 04 MAR 2020  Н.Е. Клакоцкая
(дата) (подпись) (инициалы, фамилия)

Уполномоченное должностное лицо 04 MAR 2020  Н.Е. Клакоцкая
(дата) (подпись) (инициалы, фамилия)

Отметки



1. Общие сведения об изолированном помещении

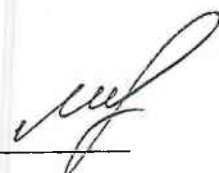
1. Подъезд (секция)	-
2. Этаж	2-й
3. Количество этажей, шт.	1
4. Общая площадь нежилого изолированного помещения, кв.м	444.7
5. Нормируемая площадь нежилого изолированного помещения, кв.м	339.8
6. Количество жилых комнат, шт.	-
7. Жилая площадь квартиры, кв.м	-
8. Общая площадь жилого помещения (квартиры), кв.м	-
9. Общая площадь квартиры по СНБ, кв.м	-
10. Жилая площадь общежития, специального жилого помещения, кв.м	-
11. Общая площадь жилых помещений общежития, специального жилого помещения, кв.м	-
12. Общая площадь помещений общежития, специального жилого помещения, кв. м.	-
13. Площадь балконов, лоджий, террас и т.п. без учета коэффициентов, кв.м	44.1
14. Площадь балконов, лоджий, террас и т.п. жилых помещений с учетом коэффициентов, кв.м	-
15. Объем, куб.м	1683

2. Сведения о капитальном строении

1. Инвентарный номер	500/С-66061
2. Наименование	СТО с административными помещениями
3. Назначение	22925 - Здание многофункциональное
4. Количество надземных этажей, шт.	3-8
5. Количество подземных этажей, шт.	1
6. Год постройки (дата приемки в эксплуатацию)	2019 (04.09.2019)
7. Год реконструкции	-
8. Общая площадь здания, кв.м	17935.7
9. Общая площадь жилых помещений (квартир) жилого дома, кв.м	0.0
10. Общая площадь нежилых изолированных помещений, кв.м	-
11. Площадь машино-мест, кв.м	1962.0
12. Материал стен	Кирпичи, Железобетон
13. Лифты	Есть
14. Составные части и принадлежности	А3-8/к.жб - СТО с административными помещениями, а - Пешеходная часть, б - Площадка под парковку, в - Проезд, г - Площадка, д - Площадка для сбора ТБО, е - Бордюр 0,16, ж - Бордюр 0,08, и - Шлагбаум

3. Сведения о стоимости

Вид стоимости	Дата определения (год уровня цен)	Стоимость, руб.	Документ о стоимости
1	2	3	4
Нет сведений	-	-	-



4. Благоустройство жилого помещения

Наименование показателя	Отопление				Воздуховод	Канализация		Торжее водоснабжение	Ванна (душ)	Газ	Напольные электроплиты (варочные панели)
	Центральное от ТЭЦ или групповой (районной) котельной	Центральное от индивидуальных отопительных устройств на _____	от ТЭЦ или групповой (районной) котельной	от индивидуальных отопительных устройств на _____		центральная (уличная)	местная				
1	2	3	4	5	6	7	8	9	10	11	
Количество изолированных жилых помещений (квартир), шт.	-	-	-	-	-	-	-	-	-	-	-
Общая площадь жилых помещений, кв. м	-	-	-	-	-	-	-	-	-	-	-

5. Техническое описание

5.1 Техническое описание изолированного помещения

№ п/п	Наименование конструктивных элементов и инженерных систем	Описание конструктивных элементов и инженерных систем
1	2	3
1	Фундамент	-
2	Наружные стены	Кирпичи, Железобетон
3	Внутренние стены	Железобетон
4	Перегородки	Блоки стеновые из ячеистого бетона
5	Перекрытия	Железобетон
6	Крыша (кровля)	-
7	Полы	Бетон, Плитка цементно-песчаная Наличие теплых полов: Нет
8	Окна	Стеклопакеты, ПВХ профиль
9	Двери, ворота	Металл, Дерево, ПВХ профиль
10	Отделочные работы:	-
10.1	наружная отделка стен	Обшивка металлическими панелями
10.2	внутренняя отделка	Оштукатурено, Облицовка
11	Инженерные системы:	-
11.1	отопление	Центральное
11.2	водопровод и канализация:	-
11.2.1	холодное водоснабжение	Централизованная система
11.2.2	канализация	Централизованная система
11.2.3	горячее водоснабжение	Централизованная система
11.2.4	ванны, душ	Нет
11.3	система электрооборудования:	-
11.3.1	электропитание	Централизованная система
11.3.2	подключение электроплит	Нет
11.4	газоснабжение	Нет
11.5	вентиляция	Вентиляция с искусственным побуждением, Вентиляция с естественным побуждением
11.6	мусоропровод	Нет
11.7	лифты	Есть
11.8	иные	Телефонизация (телефонная сеть)
12	Прочие	Крыльцо(а)

Примечание:

Количество страниц технического паспорта : 4

Приложение: 1. поэтажные планы на 1 л.

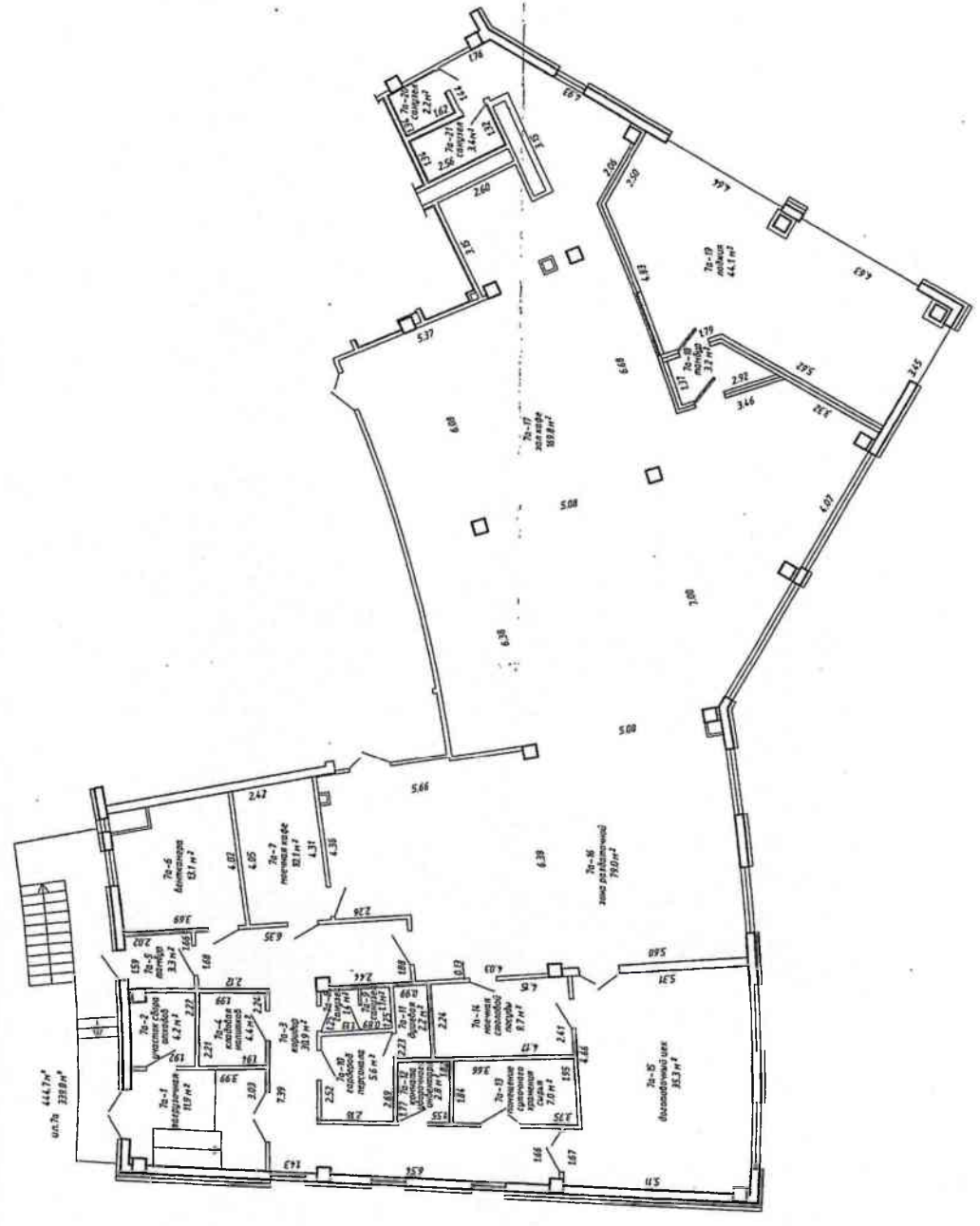
Позажный план
Секция (польезд): Этаж: 2



№-3/08

РПД "Минское городское агентство по государственной регистрации и земельному кадастру"	
Клиент	
220052, Республика Беларусь, г. Минск, ул. Гурасова, 44-7/а	
Литера А3-Э/А/01 Секция (польезд): Этаж: 2	
Составлен по состоянию на: 11.09.2019	
Масштаб	1:100
Лист	1 из 1
Стр.	5
Исполнитель	А.О.Мельничук
Проверен	А.О.Мельничук
Проектировщик	А.Е.Калицкий
Дата	20.09.2019
Итого	04.03.2020
Итого	04.03.2020

Поздравный план
Секция (подвезд): Этаж: 2



№-2/06

УПТ "Минское городское агентство по государственной регистрации и земельному кадастру"

Коды

210053, Республика Беларусь, г. Минск, ул. Гурьева, 44-7а
Литера А3.9/в.01 Социал (подвезд): Этаж: 2

Составлен по состоянию на: 11.09.2019

Масштаб	Лист - 1	Листов - 1	Стр. - 5
Составил	Н.И.Мухоморов	Подписал	Л.С.
Изготовил	А.О.Мухоморов	Дата	20.09.2019
Проверил	А.О.Мухоморов	Дата	04.03.2020
	Н.Е.Клишнев	Дата	04.03.2020

