

**РЕСПУБЛИКА БЕЛАРУСЬ
ЕДИНЫЙ ГОСУДАРСТВЕННЫЙ РЕГИСТР НЕДВИЖИМОГО
ИМУЩЕСТВА, ПРАВ НА НЕГО И СДЕЛОК С НИМ**

**Государственный комитет по имуществу Республики Беларусь
Республиканское унитарное предприятие "Минское
городское агентство по государственной регистрации и
земельному кадастру"**

**СВИДЕТЕЛЬСТВО (УДОСТОВЕРЕНИЕ) № 500/2036-4021
о государственной регистрации**

По заявлению от 14 января 2025 года № 80/25:2036

В отношении **изолированного помещения** с инвентарным номером 500/D-7988231457, расположенного по адресу: г. Минск, ул. Нововиленская, 61-335, площадь - 50,3 кв.м, назначение - Административно-торговое помещение, наименование - Административно-торговое помещение

произведена государственная регистрация:

1. создания изолированного помещения на основании строительства и ввода в эксплуатацию изолированного помещения
2. возникновения права собственности на изолированное помещение, правообладатель - юридическое лицо, резидент Республики Беларусь Общество с дополнительной ответственностью "АЙРОН" (форма собственности - частная)

Приложение: нет

Примечание: нет

Свидетельство составлено 14 января 2025 года
Регистратор *Журович Виктория Вячеславовна* 2036



ГОСУДАРСТВЕННЫЙ КОМИТЕТ ПО ИМУЩЕСТВУ РЕСПУБЛИКИ БЕЛАРУСЬ

ТЕХНИЧЕСКИЙ ПАСПОРТ
на изолированное помещение

Республиканское унитарное предприятие "Минское городское агентство по государственной
регистрации и земельному кадастру"
(наименование организации по государственной регистрации недвижимого имущества, прав на него и сделок с ним)

Наименование: Административно-торговое помещение

Назначение: 4 02 04 - Административно-торговое помещение

Инвентарный номер: -

Адрес: 220053, Республика Беларусь, г. Минск, ул. Нововиленская, 61-335

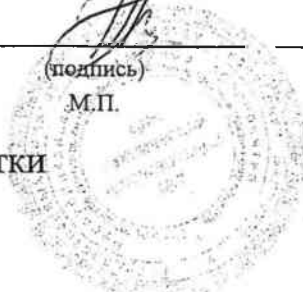
Составлен по состоянию на: 27.12.2024

Составил 13.01.2025
(дата)

И. Н. Муленкова
(инициалы, фамилия)

Уполномоченное должностное лицо 13.01.2025
(дата)

(подпись)
М.П.



А. И. Гришаева
(инициалы, фамилия)

Отметки

1. Общие сведения об изолированном помещении

1. Подъезд (секция)	1
2. Этаж	1-й
3. Количество этажей, шт.	1
4. Общая площадь нежилого изолированного помещения, кв.м	50.3
5. Нормируемая площадь нежилого изолированного помещения, кв.м	47.2
6. Количество жилых комнат, шт.	0
7. Жилая площадь квартиры, кв.м	-
8. Общая площадь жилого помещения (квартиры), кв.м	-
9. Общая площадь квартиры по СНБ, кв.м	-
10. Жилая площадь общежития, специального жилого помещения, кв.м	-
11. Общая площадь жилых помещений общежития, специального жилого помещения, кв.м	-
12. Общая площадь помещений общежития, специального жилого помещения, кв. м.	-
13. Площадь балконов, лоджий, террас и т.п. без учета коэффициентов, кв.м	-
14. Площадь балконов, лоджий, террас и т.п. жилых помещений с учетом коэффициентов, кв.м	-
15. Объем, куб.м	216

2. Сведения о капитальном строении

1. Инвентарный номер	500/С-13016935
2. Наименование	Многоквартирный жилой дом встроенными помещениями
3. Назначение	2 11 01 - Здание многоквартирного жилого дом
4. Количество надземных этажей, шт.	7-9
5. Количество подземных этажей, шт.	1
6. Год постройки (дата приемки в эксплуатацию)	(24.12.2024)
7. Год реконструкции	-
8. Общая площадь здания (площадь сооружения), кв.м	14153.5
9. Общая площадь жилых помещений (квартир) жилого дома, кв.м	9404.1
10. Общая площадь нежилых изолированных помещений, кв.м	1237.3
11. Площадь машино-мест, кв.м	0.0
12. Материал стен	Блоки стеновые из ячеистого бетона
13. Лифты	Есть
14. Составные части и принадлежности	А7-9/бл - Многоквартирный жилой дом со встроенными помещениями, (А7-9/бл) - Подвал

3. Сведения о стоимости

Вид стоимости	Дата определения (год уровня цен)	Стоимость, руб.	Документ о стоимости
1	2	3	4
Нет сведений	-	-	-

Т. для устройства жилых помещений

Наименование покыателя	Отопление			Водопрвод	Канализация		Горячее водоснабжение	Ванны (души)	Газ	Напольные электроплиты (варочные панели)
	Электричество	Центральное			центральная	местная				
		от ТЭЦ или групповой (районной) котельной <*>	от индивидуальных отопительных устройств на <*>							
1	2	3	4	5	6	7	8	9	10	11
Количество изолированных жилых помещений (квартир), шт.	-	-	-	-	-	-	-	-	-	-
Общая площадь жилых помещений, кв. м.	-	-	-	-	-	-	-	-	-	-

<*> Система теплоснабжения централизованная.

<***> Система теплоснабжения децентрализованная (локальная).

5. Техническое описание

5.1 Техническое описание изолированного помещения

№ п/п	Наименование конструктивных элементов и инженерных систем	Описание конструктивных элементов и инженерных систем
1	2	3
1	Фундамент	-
2	Наружные стены	Блоки стеновые из ячеистого бетона
3	Внутренние стены	Блоки силикатные, Железобетон
4	Перегородки	Кирпич силикатный, Блоки силикатные
5	Перекрытия	Плита перекрытия железобетонная монолитная
6	Крыша (кровля)	-
7	Полы	Цемент, бетон и производные Наличие теплых полов: Нет
8	Окна	Стеклопакеты, ПВХ профиль, Алюминиевый профиль
9	Двери, ворота	Алюминиевый профиль
10	Отделочные работы:	-
10.1	наружная отделка стен	Облицовка керамогранитными плитами
10.2	внутренняя отделка	Оштукатурено
11	Инженерные системы:	-
11.1	отопление	Центральное
11.2	водопровод и канализация:	-
11.2.1	холодное водоснабжение	Централизованная система
11.2.2	канализация	Централизованная система
11.2.3	горячее водоснабжение	Автономная система
11.2.4	ванны, душ	-
11.3	система электрооборудования:	-
11.3.1	электроснабжение	Централизованная система
11.3.2	подключение электроплит	-
11.4	газоснабжение	Нет
11.5	вентиляция	Вентиляция с естественным побуждением
11.6	мусоропровод	Нет
11.7	лифты	-
11.8	иные	Внутренние сети связи
12	Прочие	-

Примечание: Технические характеристики квартир №№1-156 и и.п. №№333-353, вошедших в состав 9-ой очереди строительства 1-го пускового комплекса, введенного в эксплуатацию 24.12.2024г, по состоянию на 27.12.2024.

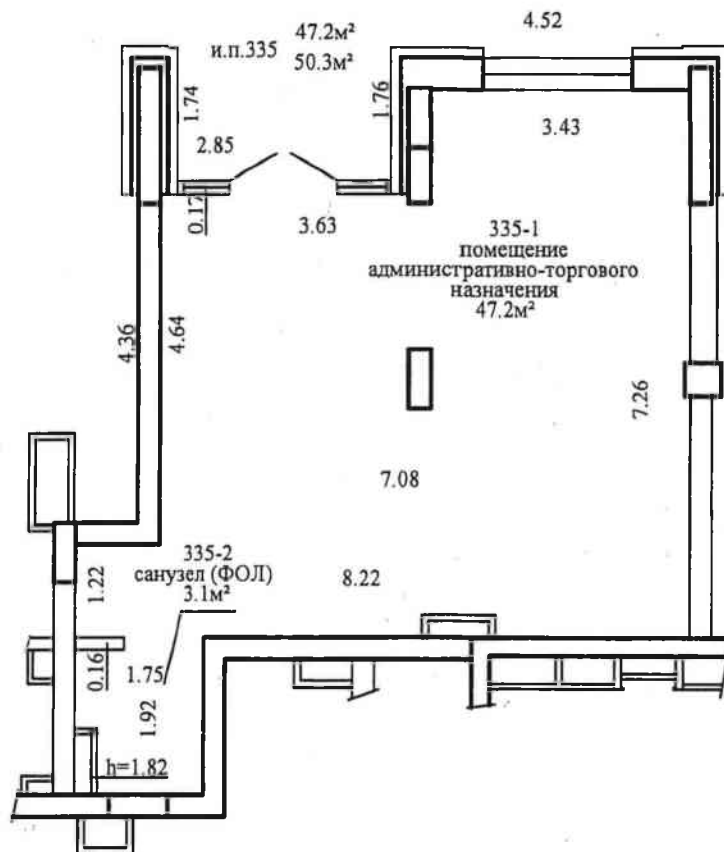
Строка «Инвентарный номер» не заполнена по причине его отсутствия на момент составления итогового технического документа. Инвентарный номер присваивается при государственной регистрации создания объекта недвижимого имущества и указывается в свидетельстве (удостоверении) о государственной регистрации.

Количество страниц технического паспорта: 4

Приложение: 1. План изолированного помещения на 1 л.

План изолированного помещения

Секция (подъезд) 1 Этаж 1



h= 3.33

РУП "Минское городское агентство по государственной регистрации и земельному кадастру"			
Административно-торговое помещение			
220053, Республика Беларусь, г. Минск, ул. Нововиленская, 61-335			
Составлен по состоянию на: 27.12.2024			
Масштаб	Литер А7-9/бл		Лист 1 из 1
1:100	Инициалы, Фамилия	Дата	Подпись проверяющего лица:
Составил	И.Н. Муленкова А.Н. Прокопович	10.01.2025	
Оформил	И.Н. Муленкова	13.01.2025	