

РЕСПУБЛИКА БЕЛАРУСЬ
ЕДИНЫЙ ГОСУДАРСТВЕННЫЙ РЕГИСТР НЕДВИЖИМОГО
ИМУЩЕСТВА, ПРАВ НА НЕГО И СДЕЛОК С НИМ

Государственный комитет по имуществу Республики Беларусь
Республиканское унитарное предприятие "Минское
городское агентство по государственной регистрации и
земельному кадастру"

**СВИДЕТЕЛЬСТВО (УДОСТОВЕРЕНИЕ) № 500/2169-1729
о государственной регистрации**

По заявлению от 30 января 2026 года № 314/26:2169

В отношении **изолированного помещения** с инвентарным номером 500/D-7988253313, расположенного по адресу: г. Минск, ул. Нововиленская, 63-161, площадь - 37 кв.м, назначение - Административно-торговое помещение, наименование - Помещение административно-торгового назначения

произведена государственная регистрация:

1. создания изолированного помещения на основании строительства и ввода в эксплуатацию изолированного помещения
2. возникновения права собственности на изолированное помещение, правообладатель – юридическое лицо, резидент Республики Беларусь Общество с дополнительной ответственностью "Айрон" (форма собственности - частная)

Приложение: нет

Примечание: нет

Свидетельство составлено 03 февраля 2026 года
Регистратор *Баранова Ангелина Дмитриевна 2169*

М.П.



ГОСУДАРСТВЕННЫЙ КОМИТЕТ ПО ИМУЩЕСТВУ РЕСПУБЛИКИ БЕЛАРУСЬ

ТЕХНИЧЕСКИЙ ПАСПОРТ
на изолированное помещение

Республиканское унитарное предприятие "Минское городское агентство по государственной
регистрации и земельному кадастру"

(наименование организации по государственной регистрации недвижимого имущества, прав на него и сделок с ним)

Наименование: Помещение административно-торгового назначения

Назначение: 4 02 04 - Административно-торговое помещение

Инвентарный номер: -

Адрес: 220053, Республика Беларусь, г. Минск, ул. Нововиленская, 63-161

Составлен по состоянию на: 05.12.2025

Составил 21.01.2026
(дата)

Уполномоченное должностное лицо 21.01.2026
(дата)

С. Р. Крутая
(инициалы, фамилия)

М. П. Андрушко
(инициалы, фамилия)



1. Общие сведения об изолированном помещении

| | |
|------------------------------------------------------------------------------------------|------|
| 1. Подъезд (секция) | 4 |
| 2. Этаж | 1-й |
| 3. Количество этажей, шт. | 1 |
| 4. Общая площадь нежилого изолированного помещения, кв.м | 37.0 |
| 5. Нормируемая площадь нежилого изолированного помещения, кв.м | 33.8 |
| 6. Количество жилых комнат, шт. | - |
| 7. Жилая площадь квартиры, кв.м | - |
| 8. Общая площадь жилого помещения (квартиры), кв.м | - |
| 9. Общая площадь квартиры по СНБ, кв.м | - |
| 10. Жилая площадь общежития, специального жилого помещения, кв.м | - |
| 11. Общая площадь жилых помещений общежития, специального жилого помещения, кв.м | - |
| 12. Общая площадь помещений общежития, специального жилого помещения, кв. м. | - |
| 13. Площадь балконов, лоджий, террас и т.п. без учета коэффициентов, кв.м | - |
| 14. Площадь балконов, лоджий, террас и т.п. жилых помещений с учетом коэффициентов, кв.м | - |
| 15. Объем, куб.м | 172 |

2. Сведения о капитальном строении

| | |
|--------------------------------------------------------------|--------------------------------------------------------------------------------|
| 1. Инвентарный номер | 500/С-13019238 |
| 2. Наименование | Многоквартирный жилой дом со встроенными помещениями |
| 3. Назначение | 2 11 01 - Здание многоквартирного жилого дома |
| 4. Количество надземных этажей, шт. | 8 |
| 5. Количество подземных этажей, шт. | 1 |
| 6. Год постройки (дата приемки в эксплуатацию) | (05.12.2025) |
| 7. Год реконструкции | - |
| 8. Общая площадь здания (площадь сооружения), кв.м | 14131.1 |
| 9. Общая площадь жилых помещений (квартир) жилого дома, кв.м | 9456.0 |
| 10. Общая площадь нежилых изолированных помещений, кв.м | 1229.7 |
| 11. Площадь машино-мест, кв.м | 0.0 |
| 12. Материал стен | Блоки стеновые из ячеистого бетона |
| 13. Лифты | Есть |
| 14. Составные части и принадлежности | А8/бл - Многоквартирный жилой дом со встроенными помещениями, (А8/бл) - Подвал |

3. Благоустройство жилого помещения

| Наименование показателя | Отделские | | Центральное | | Водопровод | Канализация | | Газ | Ванна (душ) | Торцевое водоснабжение | Напольные электроточки (арочные панели) |
|---------------------------------------------------------|-----------|-----------------------------------------------|-------------------------------------------------|---|------------|-------------|---------|-----|-------------|------------------------|-----------------------------------------|
| | ФОНД | от ГЭЦ или групповой (районной) котельной <*> | от индивидуальных отопительных устройств на <*> | | | центральная | местная | | | | |
| | | | 3 | 4 | | | | | | | |
| 1 | 2 | 3 | 4 | 5 | 6 | 7 | 8 | 9 | 10 | 11 | |
| Количество изолированных жилых помещений (квартир), шт. | - | - | - | - | - | - | - | - | - | - | - |
| Общая площадь жилых помещений, кв. м | - | - | - | - | - | - | - | - | - | - | - |

<*> Система теплоснабжения централизованная.

<***> Система теплоснабжения децентрализованная (локальная).

4. Техническое описание

4.1. Техническое описание изолированного помещения

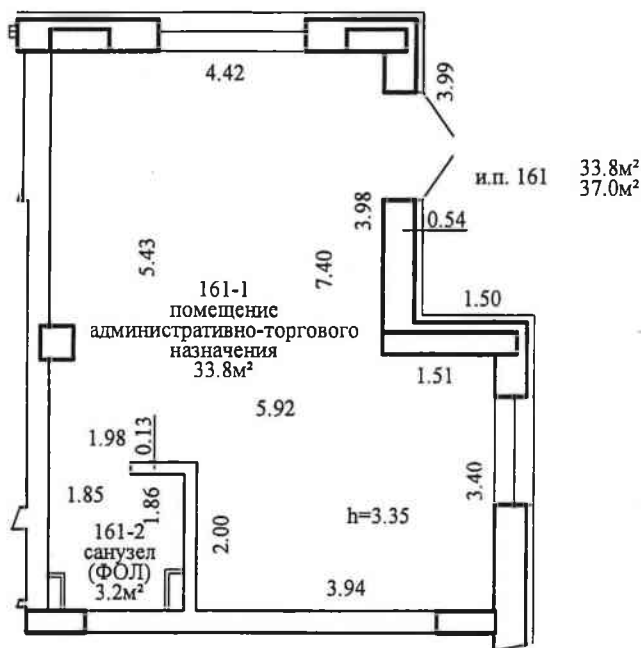
| № п/п | Наименование конструктивных элементов и инженерных систем | Описание конструктивных элементов и инженерных систем |
|--------|-----------------------------------------------------------|-------------------------------------------------------------------------------|
| 1 | 2 | 3 |
| 1 | Фундамент | - |
| 2 | Наружные стены | Блоки стеновые из ячеистого бетона |
| 3 | Внутренние стены | Железобетон, Блоки силикатные |
| 4 | Перегородки | Блоки силикатные, Кирпич силикатный |
| 5 | Перекрытия | Плита перекрытия железобетонная монолитная |
| 6 | Крыша (кровля) | - |
| 7 | Полы | Бетон Наличие теплых полов: Нет |
| 8 | Окна | ПВХ профиль, Стеклопакеты |
| 9 | Двери, ворота | Алюминиевый профиль |
| 10 | Отделочные работы: | - |
| 10.1 | наружная отделка стен | Облицовка керамогранитными плитами |
| 10.2 | внутренняя отделка | Оштукатурено |
| 11 | Инженерные системы: | - |
| 11.1 | отопление | Центральное |
| 11.2 | водопровод и канализация: | - |
| 11.2.1 | холодное водоснабжение | Централизованная система |
| 11.2.2 | канализация | Централизованная система |
| 11.2.3 | горячее водоснабжение | Автономная система |
| 11.2.4 | ванны, душ | - |
| 11.3 | система электрооборудования: | - |
| 11.3.1 | электроснабжение | Централизованная система |
| 11.3.2 | подключение электроплит | - |
| 11.4 | газоснабжение | Нет |
| 11.5 | вентиляция | Вентиляция с естественным побуждением, Вентиляция с искусственным побуждением |
| 11.6 | мусоропровод | Нет |
| 11.7 | лифты | Есть |
| 11.8 | иные | Система автоматической пожарной защиты Пассивная оптическая сеть (ПОС) |
| 12 | Прочие | - |

Примечание: Строка «Инвентарный номер» не заполнена по причине его отсутствия на момент составления итогового технического документа. Инвентарный номер присваивается при государственной регистрации создания объекта недвижимого имущества и указывается в свидетельстве (удостоверении) о государственной регистрации.

Количество страниц технического паспорта: 4

Приложение: 1. План изолированного помещения на 1 л.

План Приложение 1
 изолированного помещения
 Секция (подъезд): 4 Этаж: 1



| | | | |
|----------------------------------------------------------------------------------------|-------------------|------------|----------------------------------|
| РУП "Минское городское агентство по государственной регистрации и земельному кадастру" | | | |
| Помещение административно-торгового назначения | | | |
| 220053, Республика Беларусь, г. Минск, ул. Нововиленская, 63-161 | | | |
| Составлен по состоянию на: 05.12.2025 г. | | | |
| Масштаб | Литер А8/бл | | Лист 1 из 1 |
| 1:100 | Инициалы, Фамилия | Дата | Подпись проверяющего лица: |
| Составил | С.Р.Крутая | 12.12.2025 | |
| Оформил | С.Р.Крутая | 21.01.2026 | |